

# Pearl

Pearl 旋转接头

## Rotary Joint

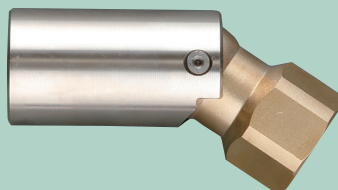
附属品

目录

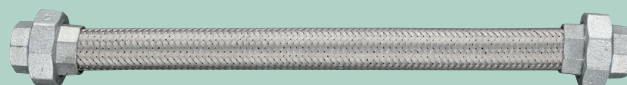
## 虹吸管



## 虹吸弯管接头



## 挠性管



### 目录

虹吸管 .....	P2
虹吸弯管接头 .....	P3
挠性管 .....	P4
产品保修 .....	P5

注释 1) 虹吸管、虹吸弯管接头适用本公司的产品保修规定。

2) 挠性管是其他公司制造的产品, 经由本公司送货。

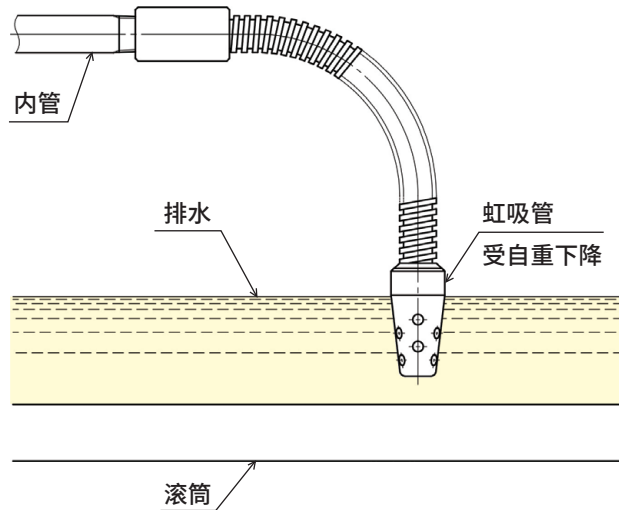
产品保修适用供应方的产品保修规定。不适用本公司的产品保修规定。

详情请向本公司营业窗口垂询。

记载内容有可能在不经预告的情况下发生变更。

虹吸管

用途) 用于滚筒内的排水回收。安装在内管的尖端。  
 适合滚筒内径500mm以下的情况。



订购) ① 新订购时

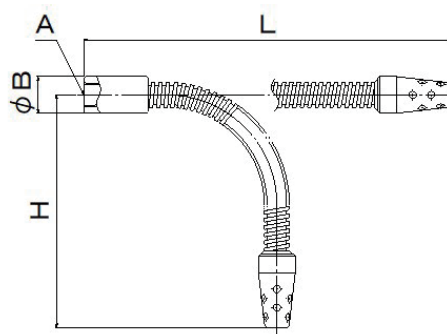
请告知垂下高度H(或者滚筒内径)、尺寸、螺纹A的方向。  
 全长L由本公司决定。

② 订购正在使用中的本公司虹吸管时

请告知垂下高度H或全长L、尺寸、螺纹A的方向。

尺寸	A	B
6A	Rc1/8	16
8A	Rc1/4	20
10A	Rc3/8	25
15A	Rc1/2	32
20A	Rc3/4	40
25A	Rc1	45

(mm)

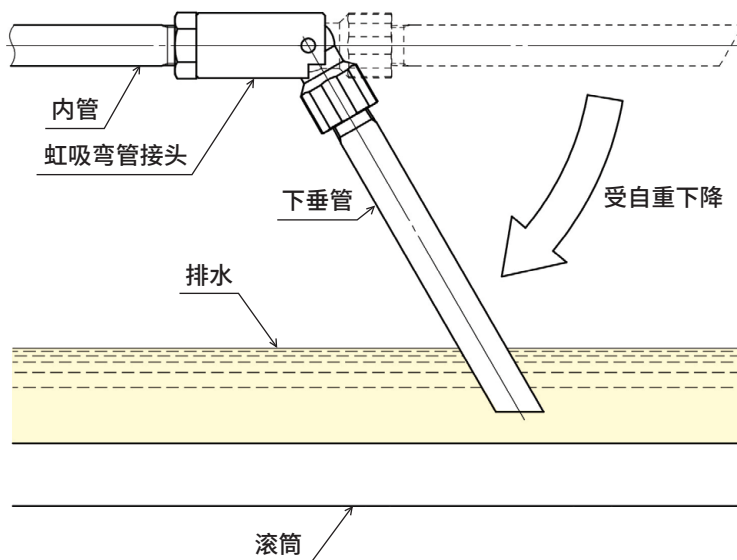


● 选定上的注意点

为防止螺纹A松动导致虹吸管从内管脱落至滚筒内,选择螺纹A的方向为从安装产品的一侧看,滚筒转向为“顺时针方向时为左螺纹”,“逆时针方向时为右螺纹”。

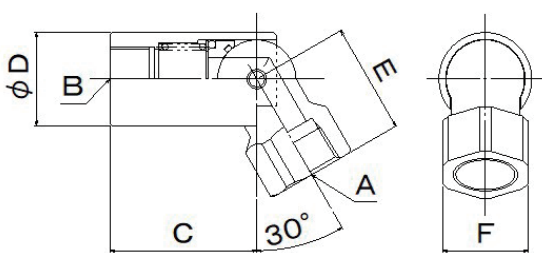
### 虹吸弯管接头

用途) 用于滚筒内的排水回收。连同附属的锁紧螺母安装在内管的尖端，将下垂管连接至螺纹A。适合滚筒内径500mm以上的情况。

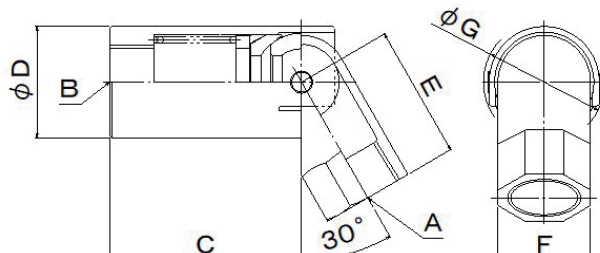


订购) 请告知尺寸。

尺寸	A	B	尺寸 (mm)					质量(kg)
			C	D	E	F	G	
10A	Rc3/8	G3/8	47	27	35	26	-	0.5
15A	Rc1/2	G1/2	55	32	40	29	-	0.5
20A	Rc3/4	G3/4	60	38	45	35	-	0.8
25A	Rc1	G1	87	50	60	42	55	1.0
32A	Rc1¼	G1¼	95	62	70	52	64	1.8
40A	Rc1½	G1½	105	70	80	60	73	2.3



10A~20A



25A~40A

#### 选定上的注意点

决定安装在螺纹A上的下垂管长度时应考虑内管的弯曲程度。下垂管过长时，下垂管与滚筒接触，可能导致异响、产品破损、作业员受伤或周围设备损坏。下垂管过短时，滚筒内的排水回收可能无法获得期望的效果。

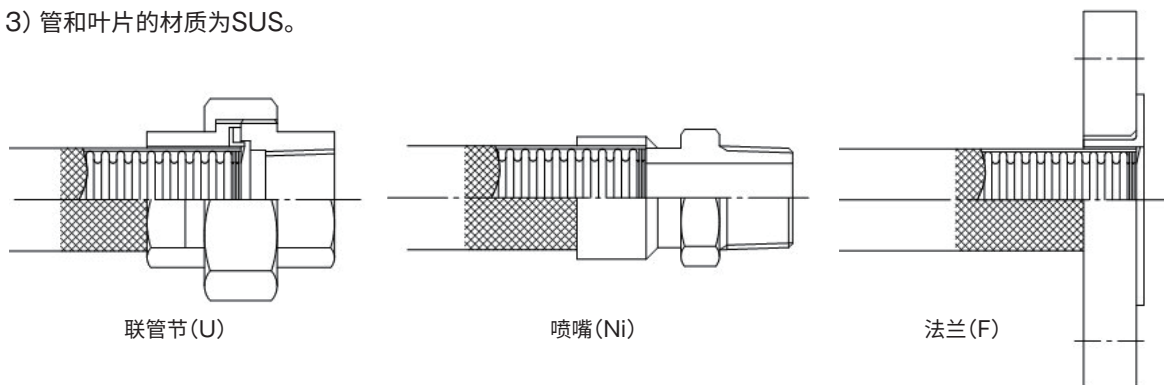
挠性管

用途) 用于旋转接头和固定侧配管之间的连接。

订购) 请告知流体、温度、压力、尺寸、长度、两侧接头形状及材质。

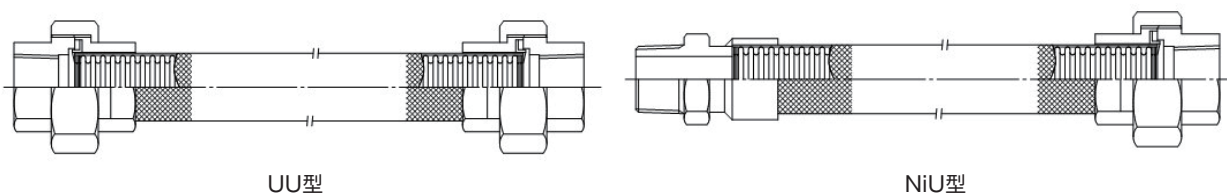
接头形状和材质

- 1) 接头形状有联管节(U)、喷嘴(Ni)、法兰(F)三种。
- 2) 接头的材质有FCMB和SUS两种。
- 3) 管和叶片的材质为SUS。



组合例

除UU型及NiU型之外, 还有FU型、FF型、NiF型。



选定及使用上的注意点

- 1) 联管节(U)、喷嘴(Ni)的螺纹为管用锥形螺纹(JIS B0203)。
- 2) 法兰(F)有JIS规格、ANSI规格、JPI规格等产品。
- 3) 管的长度请按表1的标准选定。
- 4) 安装挠性管时请微微弯向滚筒旋转方向。

此外, 布管时请注意避免“拉伸”、“压缩”、“扭曲”、“过于弯折”。  
详情请阅览旋转接头的使用说明书。

- 5) 对管进行弯折时, 请注意不要小于表2中的最小弯曲半径。
- 6) 挠性管是金属管, 可能会出现金属疲劳。请定期更换。

如有不明之处, 请向本公司营业窗口垂询。

表1 挠性管的长度

(mm)

尺寸	8A~20A	25A	32A/40A	50A	65A	80A
长度	300~400	400~500	600~800	900~1000	1200~1300	1500~1600

表2 最小弯曲半径

(mm)

尺寸	8A	10A	15A	20A	25A	32A	40A	50A	65A	80A
最小弯曲半径	130	150	200	280	300	350	450	500	550	600

## 产品保修

如果在保修期内发生问题,请事先联系本公司或代理店,然后将产品寄回本公司。寄回时,为了保护产品,请充分注意捆包。收到产品后本公司将对产品的问题情况进行确认。如果判明是由于产品构成零件的材料或制造方法导致出现问题时,本公司将免费修理或更换新品。

### 产品保修规定

#### 1. 保修期

##### <新品>

本公司出厂后(自制造日期)1年零6个月,或者是安装后1年的两者中较早到来的期间。

##### <修理品>

本公司出厂后(自制造日期)6个月。

#### 2. 有偿修理的情况

- ①保修期满后的故障
- ②违反使用条件所引起的故障
- ③因使用上的错误(不当的保管、安装、布管、运转、维护等)导致的故障
- ④流体的脏污、流体内的异物导致的故障
- ⑤交货后的移动、运送、坠落等导致的故障
- ⑥本公司服务人员以外的人员进行分解/修理/改造的产品的故障
- ⑦使用客户指定规格或材料制造的产品的故障
- ⑧使用客户指定规格或材料制造的产品的故障
- ⑨因火灾、天灾、地变等灾害及不可抗力因素导致的故障

#### 3. 责任范围

本公司的责任仅限基于本产品保修规定的修理、更换及运送费用。因故障产生的费用及损失不予补偿。

#### 4. 适用地区

本产品保修规定适用于设置在日本国内的产品。

如需在日本以外国家进行设置使用,请向本公司营业窗口咨询。

#### 5. 有其他规定的情况

关于产品保修与本公司签订个别合同,且明确表示该个别合同优先于本产品保修规定时,不适用该产品的保修规定。

#### 6. 本产品的保修规定并非限制客户法律上的权利。

PEARL  JOINT  
株式会社 昭和技研工業  
SHOWA GIKEN INDUSTRIAL CO., LTD.

URL <https://www.sgk-p.co.jp>



- |        |  |
|--------|--|
| 出口部    | 电话 +81-3-3598-1400 传真 +81-3-3598-2700<br>电子邮件 <a href="mailto:sgk-tk@sgk-p.co.jp">sgk-tk@sgk-p.co.jp</a> |
| 总公司・工厂 | 邮编 362-0811 埼玉县北足立郡伊奈町西小针7-24<br>电话 +81-48-728-9460 传真 +81-48-728-9461                                   |
| 东京营业所  | 邮编 115-0045 东京都北区赤羽2-64-11<br>电话 +81-3-3598-1400 传真 +81-3-3598-2700                                      |
| 大阪营业所  | 邮编 531-0072 大阪府大阪市北区丰崎2-9-7<br>电话 +81-6-6371-8341 传真 +81-6-6371-6283                                     |
| 名古屋营业所 | 邮编 461-0022 爱知县名古屋市东区东大曾根町41-1<br>电话 +81-52-938-8825 传真 +81-52-938-6423                                  |