

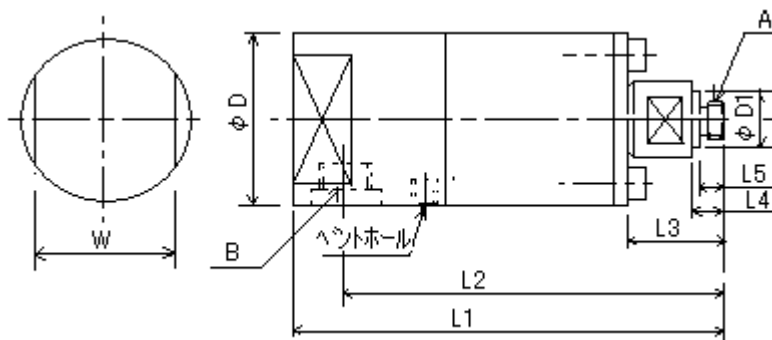
PEARL ROTARY JOINT

高圧洗浄機用 ロータリージョイント

NEW

SR1417型

“クリーンな環境に最適”



洗浄機の高圧化のご要望にお答えするロータリージョイントを開発しました。
 ・洗浄機用として、接液部などの主要部をオールステンレス製にすることにより、クリーン性が要求されるステンレス製洗浄機にマッチ。
 ・シール部は高圧対応の組合せを採用し、軸受部は大きなラジアル・アキシャル負荷を受ける構造とあいまって、耐摩耗・長寿命を実現。
 * 洗浄水浸入防止を強化し、洗浄ブース内で使用可能なタイプ (SR1527型) も用意しています。

SR1417 寸法表

	A	B	L1	L2	L3	L4	L5	D	W
10A	G 3/8	Rc 3/8	138	125	32	13	10	60	50
15A	G 1/2	Rc 1/2	158	139	39	19	15	65	55
20A	G 3/4	Rc 3/4	180	158	44	20	15	75	60

製品仕様

主な流体: 水系洗浄水

(研磨性粒子や腐食性の添加物などを含まないこと)

最高使用圧力 15 MPa 耐圧 20 MPa

最高使用回転数 10A : 300 min⁻¹ 15A : 200 min⁻¹ 20A : 100 min⁻¹

最高使用温度 80 °C

20Aは受注生産です。

注) 最高圧力と最高回転数での使用は避けてください。
 詳細については、御問い合わせ下さい。

SGK 株式会社 昭和技研工業
 SHOWA GIKEN INDUSTRIAL CO., LTD.

<http://www.sgk-p.co.jp>

本社 : TEL. 048-728-8321

東京 営業所 : TEL. 03-3598-1400

sgk-tk@sgk-p.co.jp

大阪 営業所 : TEL. 06-6371-8341

sgk-os@sgk-p.co.jp

名古屋営業所 : TEL. 052-704-4051

sgk-ng@sgk-p.co.jp