

Pearl

Pearl 回转接头

— Swivel Joint —

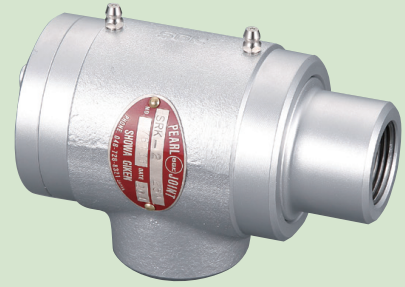
SRK/SSH 系列

目录



PEARL (SGK) JOINT
株式会社 昭和技研工業
SHOWA GIKEN INDUSTRIAL CO., LTD.

SRK系列



SSH系列



特长

由于流路设置在左右径向球轴承之间, 来自流体压力的推力载荷不会作用在轴承上。因此, 可以在高压区使用, 压力变化带来的动态扭矩的变化也非常小。

主密封垫片使用了O形密封圈(带支撑环), 从低压区到高压区均发挥稳定的密封性能。

目录

特长	P1
使用条件	P2
类型	P2
结构和材质	P3
尺寸	P4
质量	P5
动态扭矩	P5
机种名称和型式	P6
选定上的注意点	P6
维护	P7
订购时	P7
产品保修	P8

记载内容有可能在不经预告的情况下发生变更。

使用条件

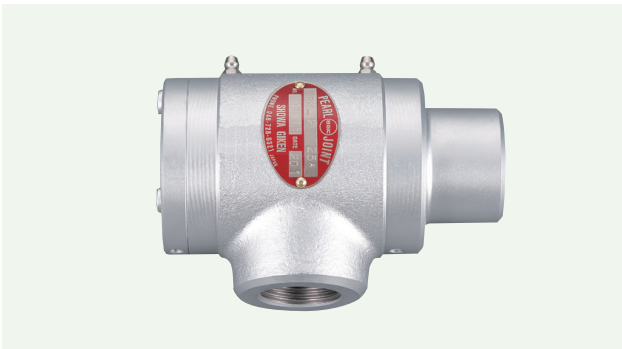
系列	连接	材质 (主要零件)	标准密封	类型	尺寸	最大值	
						压力 (MPa)	温度 (°C)
SRK 	锥形螺纹 (Rc)	碳素钢	O形密封圈 NBR	2, 3	10A~40A	34.3	100
					50A~65A	24.5	
				2	80A	24.5	
SSH 	锥形螺纹 (Rc)	不锈钢	O形密封圈 NBR	2	10A~25A	20.6	100

注释)各系列标准规格的主密封垫片为O形密封圈(NBR)。

类型

根据形状, 有 2 种类型。

类型2

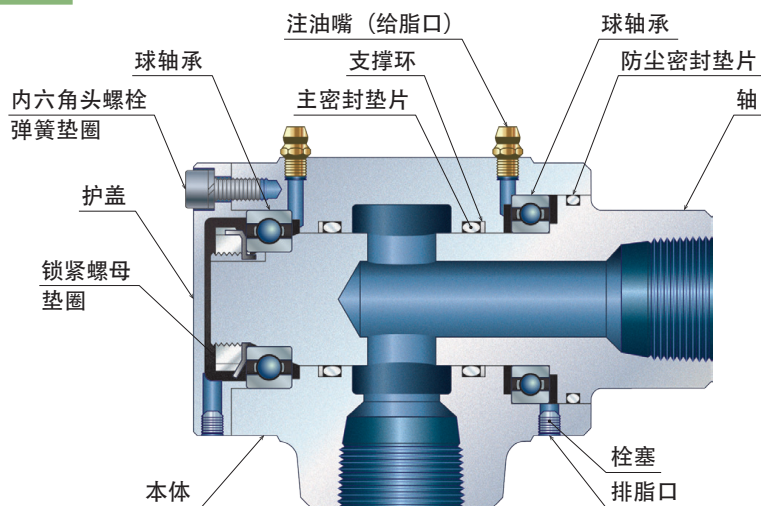


类型3



结构和材质

SRK

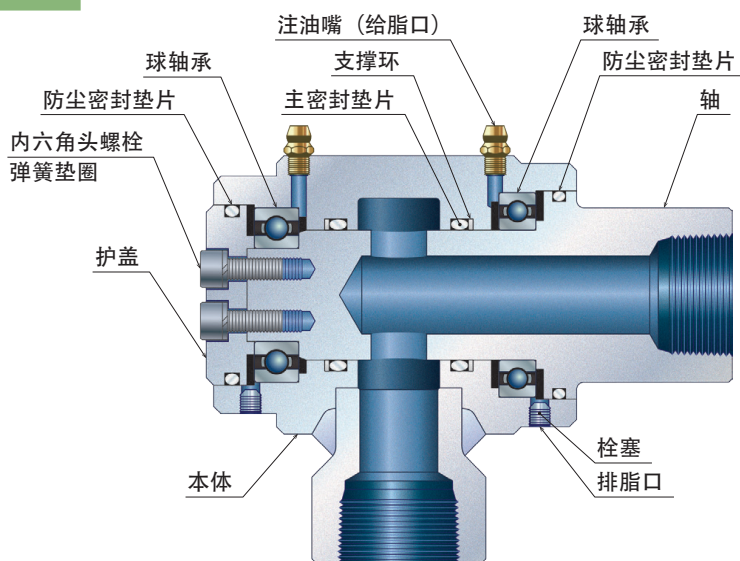


主要构成零件的材质
(标准规格)

零件名称	材质
轴	碳素钢
本体	
主密封垫片	NBR
支撑环	PTFE

外装做了耐高温涂层处理。

SSH



主要构成零件的材质
(标准规格)

零件名称	材质
轴	不锈钢
本体	
主密封垫片	NBR
支撑环	PTFE

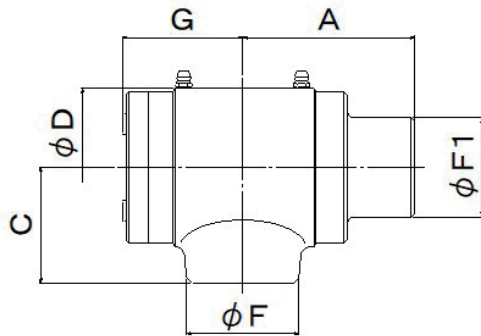
*10A, 15A产品并非是给脂式产品。球轴承是封入类型,没有注脂嘴和柱塞。

注释)各构成零件的材质在产品图中进行了标注。

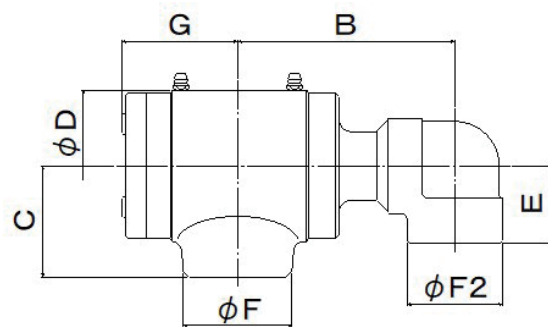
需要产品图的顾客请向本公司营业窗口索取。

尺寸 (SRK系列/SSH系列)

类型2



类型3



SRK系列 尺寸表

(mm)

尺寸	连接螺纹	A	B	C	D	E	F	F1	F2	G
10A	Rc3/8	60	85	40	60	26	33	33	27	40
15A	Rc1/2	60	85	40	60	29	33	33	33	40
20A	Rc3/4	82	107	55	75	35	53	38	38	57
25A	Rc1	82	107	55	75	38	53	47	47	57
32A	Rc1¼	115	130	105	95	45	57	57	57	69
40A	Rc1½	120	130	110	95	51	64	64	64	69
50A	Rc2	135	155	130	125	60	77	77	77	88
65A	Rc2½	165	180	155	155	67	95	95	96	94
80A	Rc3	170	-	170	170	-	114	114	-	100

SSH系列 尺寸表

(mm)

尺寸	连接螺纹	A	C	D	F	F1	G
10A	Rc3/8	59	50	50	36	38	44
15A	Rc1/2	59	50	50	36	38	44
20A	Rc3/4	90	72	75	47	47	54
25A	Rc1	90	72	75	47	47	54

质量

SRK系列的质量 (kg)

尺寸	类型	
	2	3
10A	1.6	1.7
15A	1.6	1.7
20A	3.7	3.9
25A	3.8	4.1
32A	7.0	7.6
40A	7.3	8.0
50A	12.6	13.6
65A	23.0	24.8
80A	28.0	-

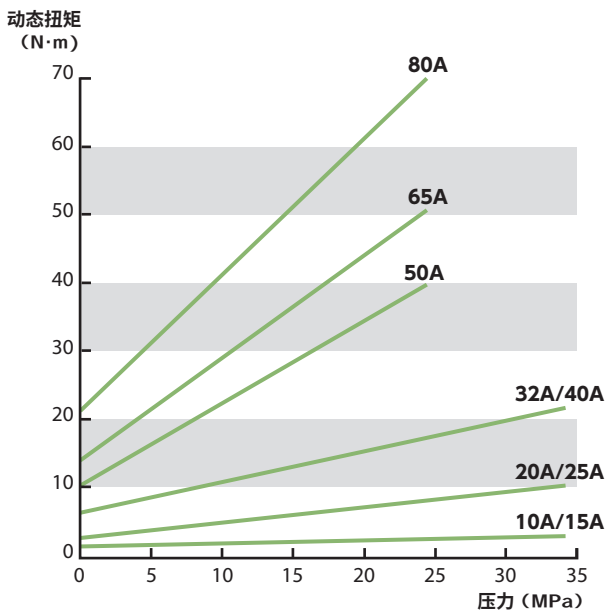
SSH系列的质量 (kg)

尺寸	类型
	2
10A	1.4
15A	1.4
20A	3.4
25A	3.4

动态扭矩

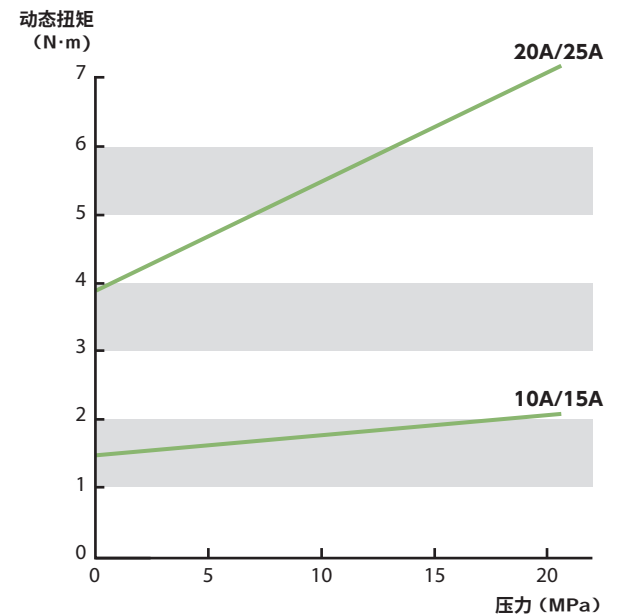
SRK系列

动态扭矩 (10A~80A)



SSH系列

动态扭矩 (10A~25A)

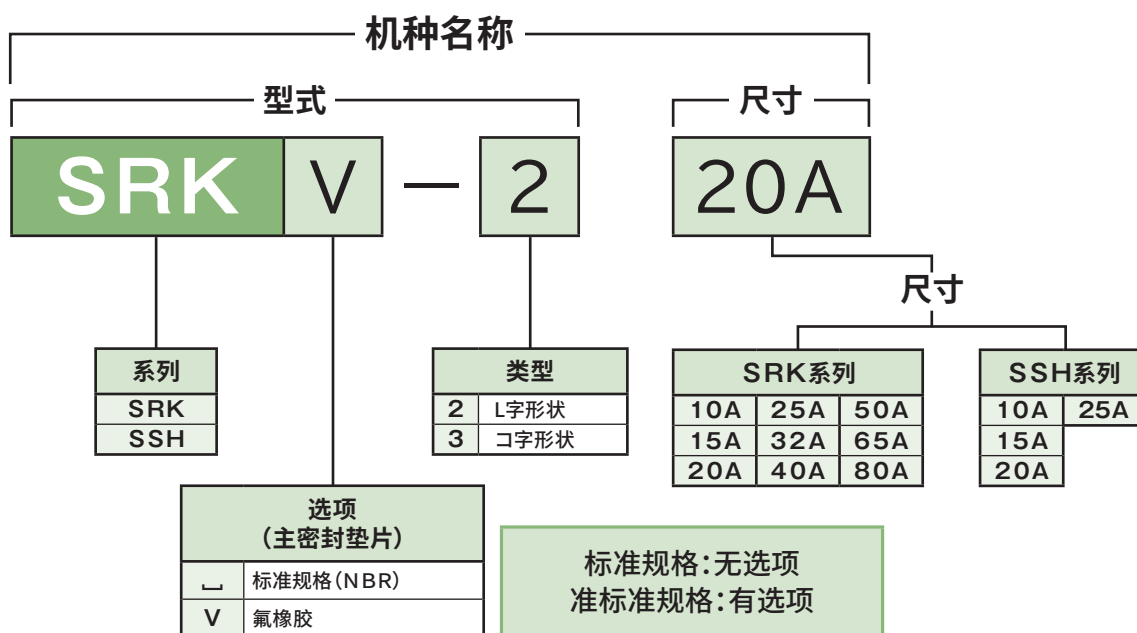


注释 1) 动态扭矩因产品的保存状态、保存期间、流体的种类而发生变化。

2) 起动转矩比动态扭矩还要大。引起Wringing (贴合现象) 时, 起动转矩会变得更大, 但并非异常。

3) 数据是根据公司内部试验规格测定的代表值。并不是保证值。

机种名称和型式



注释) “—”是表示空白的符号。机种名称的记载不留空白。

如有不明之处, 请向本公司营业窗口垂询。

选定上的注意点

1. 请选择运转条件在使用条件(P2表)范围内的产品。
2. 产品中组装了2个径向球轴承, 没有松动(游隙)。轴的运动被限定为回转方向。导入连接产品的软管及使用多个产品的可动管线时, 请充分探讨软管及可动管线的动作后选择类型。
3. 请根据需要选择选项。
选项的种类参见“机种名称和型式”(P6)。
4. 在磷酸酯类工作油、氯化碳氢化合物类工作油、有机溶剂、酸类的情况下, 不可使用标准规格的主密封垫片(NBR)。关于替代密封垫片, 敬请垂询。
5. 以连续旋转的方式使用产品并不合适。会缩短产品的寿命。
6. 不能用于可腐蚀产品的流体。
7. 并非按照食品加工机械的安全及卫生相关的设计标准通则(JIS B 9650)进行设计。
如若探讨食品相关设备用途时, 敬请垂询。
8. 根据使用流体的种类不同, 有可能受国家法律及地方法规的限制。

作为特殊品, 承制连接方式为法兰、套焊、对接焊等选项中没有的产品。

如有不明之处或希望定制特殊品, 请向本公司营业窗口垂询。

维护

1) 给脂

球轴承、主密封垫片需要定期给脂(补充)。

请按右表所示频率为基准给脂。

*润滑脂请使用本公司出厂时已在产品中给脂的以下品牌。

“Shell Lubricants Japan K.K. Alvania S1”

给脂频率(基准)

流体温度(°C)	给脂频率
0~60	1年 / 1次
60~100	6个月 / 1次

2) 消耗零件的更换

通过更换消耗的零件,可以更加长期地使用产品。更换作业请委托本公司进行。

将按照本公司的修理程序进行对应。根据产品不同,有可能购买新品的费用比拿去修理的修理费用低。

详情请向本公司营业窗口垂询。

订购时

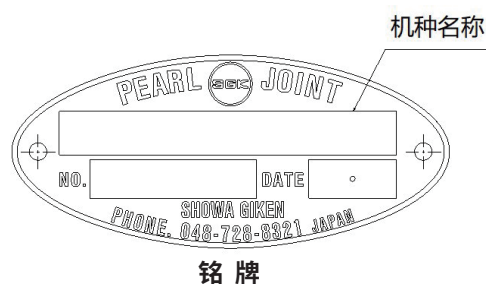
请标明以下项目。

1) 订购正在使用中的本公司产品时

- ① 机种名称(写于产品上粘贴的铭牌上)

2) 新订购时

- ① 机种名称(参见P6)
- ② 相关信息
- 安装本公司产品的装置名称
 - 所用流体名称
 - 流体的压力及温度
 - 动作(旋转或回转)及其频率
 - 使用环境
 - 意见等



如有不明之处, 请向本公司营业窗口垂询。

产品保修

如果在保修期内发生问题,请事先联系本公司或代理店,然后将产品寄回本公司。寄回时,为了保护产品,请充分注意捆包。收到产品后本公司将对产品的问题情况进行确认。如果判明是由于产品构成零件的材料或制造方法导致出现问题时,本公司将免费修理或更换新品。

产品保修规定

1. 保修期

<新品>

本公司出厂后(自制造日期)1年零6个月,或者是安装后1年的两者中较早到来的期间。

<修理品>

本公司出厂后(自制造日期)6个月。

2. 有偿修理的情况

- ①保修期满后的故障
- ②违反使用条件所引起的故障
- ③因使用上的错误(不当的保管、安装、布管、运转、维护等)导致的故障
- ④流体的脏污、流体内的异物导致的故障
- ⑤交货后的移动、运送、坠落等导致的故障
- ⑥本公司服务人员以外的人员进行分解/修理/改造的产品的故障
- ⑦使用客户指定规格或材料制造的产品的故障
- ⑧使用客户提供零件制造的产品的故障
- ⑨因火灾、天灾、地变等灾害及不可抗力因素导致的故障

3. 责任范围

本公司的责任仅限基于本产品保修规定的修理、更换及运送费用。因故障产生的费用及损失不予补偿。

4. 适用地区

本产品保修规定适用于设置在日本国内的产品。
如需在日本以外国家进行设置使用,请向本公司营业窗口咨询。

5. 有其他规定的情况

关于产品保修与本公司签订个别合同,且明确表示该个别合同优先于本产品保修规定时,不适用该产品的保修规定。

6. 本产品的保修规定并非限制客户法律上的权利。

PEARL  JOINT
株式会社 昭和技研工業
SHOWA GIKEN INDUSTRIAL CO., LTD.

URL <https://www.sgk-p.co.jp>



出口部 电话 +81-3-3598-1400 传真 +81-3-3598-2700
电子邮件 sgk-tk@sgk-p.co.jp

总公司・工厂 邮编 362-0811 埼玉县北足立郡伊奈町西小针7-24
电话 +81-48-728-9460 传真 +81-48-728-9461

东京营业所 邮编 115-0045 东京都北区赤羽2-64-11
电话 +81-3-3598-1400 传真 +81-3-3598-2700

大阪营业所 邮编 531-0072 大阪府大阪市北区丰崎2-9-7
电话 +81-6-6371-8341 传真 +81-6-6371-6283

名古屋营业所 邮编 461-0022 爱知县名古屋市东区东大曾根町41-1
电话 +81-52-938-8825 传真 +81-52-938-6423