



高圧洗浄機用ロータリージョイント

SR1417

特長

高圧洗浄機用として開発されたロータリージョイントです。

主要部がすべてステンレスのため、クリーンな環境に最適です。

高圧対応のメカニカルシールと軸受構造を採用しています。

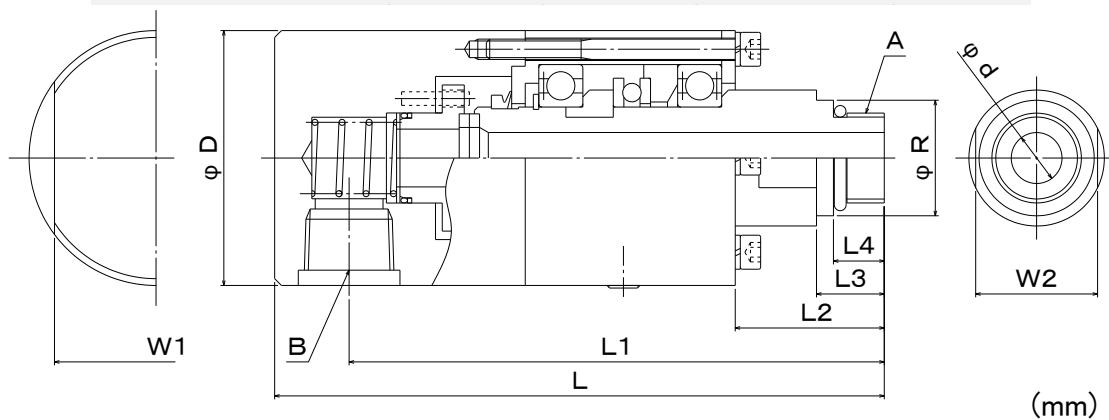
使用条件

流体	サイズ	最大値		
		圧力(MPa)	回転数(min ⁻¹)	温度(°C)
水系洗浄水	10A	15	300	80
	15A		200	
	20A		150	
	25A		100	

注意) 圧力および回転数がともに最大値に近い条件での運転は避けてください。
研磨性粒子や腐食性の添加物などを含んだ流体には使用できません。

※ 洗浄水の製品内部への侵入防止対策を施した製品や、流路形状あるいは取付け形状の異なる製品については、当社の営業窓口にお問い合わせください。

寸法



サイズ	A	B	D	L	L1	L2	L3	L4	R	d	W1	W2
10A	G3/8	Rc3/8	60	138	125	32	13	10	22 ⁰ _{-0.033}	8	50	24
15A	G1/2	Rc1/2	65	158	139	39	19	15	28 ⁰ _{-0.033}	12	55	29
20A	G3/4	Rc3/4	75	180	158	44	20	15	34 ⁰ _{-0.039}	15	60	36
25A	G1	Rc1	100	214	188	54	26	21	40 ⁰ _{-0.039}	20	80	41

記載内容は予告なく変更する場合があります。

PEARL  JOINT
株式会社 昭和技研工業
SHOWA GIKEN INDUSTRIAL CO., LTD.

URL <https://www.sgk-p.co.jp>



技術相談窓口 TEL. 048-728-8321 (代) FAX. 048-728-8360

本社・工場 〒362-0811 埼玉県北足立郡伊奈町西小針7-24
TEL. 048-728-9460 (代) FAX. 048-728-9461

東京営業所 〒115-0045 東京都北区赤羽2-64-11
TEL. 03-3598-1400 (代) FAX. 03-3598-2700

大阪営業所 〒531-0072 大阪府大阪市北区豊崎2-9-7
TEL. 06-6371-8341 (代) FAX. 06-6371-6283

名古屋営業所 〒461-0022 愛知県名古屋市東区東大曾根町41-1
TEL. 052-938-8825 (代) FAX. 052-938-6423